

Onbekend is onbemind

Na het ontwaken uit de winterslaap, in de maanden februari en maart, trekken padden, kikkers en salamanders massaal naar hun voortplantingspoelen. Dat verschijnsel noemen we de 'amfibieëntrek'.

In het dichtbevolkte Vlaanderen moeten deze diertjes op hun voorjaarstrek meestal één of meer wegen over. Spijtig genoeg eindigen veel amfibieën dan als verkeersslachtoffer.

Tientallen vrijwillige medewerkers van Natuurpunt zetten zich jaarlijks in om deze weerloze diertjes te redden van een gewisse dood.

Jaarlijks organiseren we een 'paddenoverzet-actie'. Doe jij ook mee? De natuur heeft je nodig! En vice versa.

Onze website: www.natuurpunt.be

Kom uit je schelp De natuur heeft je nodig. En vice versa.

Als jij ook vindt dat padden niet dood op een weg mogen eindigen, dan begrijp je waarom Natuurpunt zich sterk maakt voor de natuur in Vlaanderen. Jouw steun is daarbij hard nodig. Je wordt – samen met jouw gezin – lid van Natuurpunt voor slechts 24 euro.

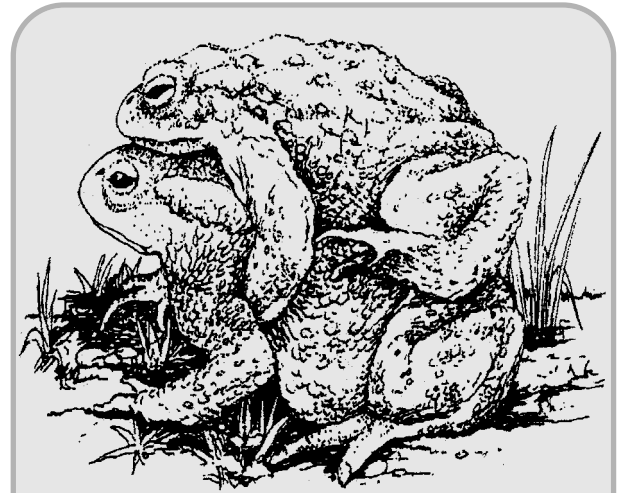
- Als welkomstgeschenk ontvang je een exclusieve gids met wandelingen in 30 van onze mooiste natuurgebieden.
- Je ontvangt 4 nummers van Natuur.blad, ons kleurrijke tijdschrift boordevol natuurinformatie.
- Ieder weekend kan je kiezen uit een korf vol boeiende activiteiten, waarop je als lid van Natuurpunt eregast bent.
- Je geniet 10% korting op aankopen in onze Natuur.winkel.

Kies vandaag nog voor meer natuur in je buurt en schrijf je lidgeld (24 euro) over op rekening 230-0044233-21 t.n.v. Natuurpunt.



Natuur.actie

OPGEPAST
padden op pad



natuurpunt 

De meeste amfibieën bewonen gedurende het jaar verscheidene leefgebieden. Deze terreinen kunnen, ondanks de kleine gestalten van onze amfibieën, enkele kilometers uit elkaar liggen!

Het grootste deel van het jaar vertoeven ze in hun zomerbiotoop. Ze vinden er hun voedsel en hun leefgebied. In de herfst trekken ze geleidelijk naar hun verblijfplaats. De winter brengen ze al slapend door, beschermd tegen de vorst onder de grond of onder water.

Wanneer in het voorjaar de temperatuur stijgt, ontwaken de dieren en trekken massaal naar hun voortplantingsplaats. De eieren worden afgezet in het water en onmiddellijk bevrucht. Na de eileg trekken ze verder naar hun zomerbiotoop.

Eeuwenlang verliep deze cyclus zonder problemen. Nu moeten amfibieën echter één of meer wegen oversteken op hun tocht. De dieren, verzwakt na hun lange winterslaap, zijn geen partij voor het snelle autoverkeer.

Daardoor sneuvelen ieder jaar duizenden padden, kikkers en salamanders.

Ook bij jou in de buurt!

Halt!

Om te vermijden dat amfibieën een weg oversteken, dikwijls met dodelijke afloop, plaatst Natuurpunt langs de drukke straten amfibieënafsluitingen, die de dieren tegenhouden. In hun poging om de hindernis te omzeilen komen ze tenslotte in één van de ingegraven emmers terecht.

Natuurpunt maakt de emmers tweemaal per dag leeg. We tellen de dieren en bepalen soort en geslacht. Vervolgens laten we ze veilig en wel aan de overzijde van de weg weer los.



Wanneer trekken amfibieën?

Op de amfibieëntrek valt geen vaste datum te kleven, maar ze vindt meestal plaats tussen begin februari en half maart. Amfibieën trekken bij vochtig en vrij zacht weer (meer dan 7°C) en vooral vanaf zonsondergang tot 22-23u. Overdag en bij vorst verschuilen ze zich.

Help jij ook?

Wil jij ook deze weerloze diertjes beschermen tegen het moordende wegverkeer?

Wil je meedoen met onze actie? Aarzel niet langer en neem contact op met Hyla, de amfibieënwerkgroep van Natuurpunt:

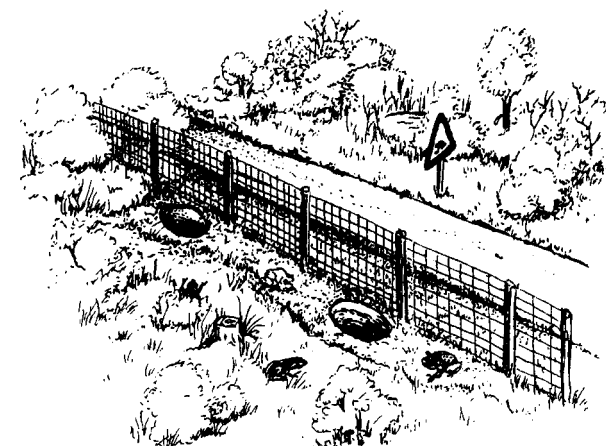
Antwerpen en Limburg:
Bart Hellemans, 03 384 33 56

Oost-Vlaanderen:
Robert Jooris, 09 369 42 28

West-Vlaanderen:
Stefaan Parreyn, 0477 33 58 64

Vlaams-Brabant:
Mark Lehouck, 016 44 49 36

Contact:
info@natuurpunt.be, 015-297220
www.hylawerkgroep.be



De natuur heeft je nodig. En vice versa.